



## 功能系列

### 技术数据一览

	NB2-1-8	NC3-1-8	NC3-1-16	NC3-2-8	NC3-2-16	NC3-3-16
信号输入	8	8	16	8	16	16
机组控制				•	•	•
AMF-运行	•	•	•			
电网并联运行		•	•			
泵机组控制						•

自动控制器	NB2	-1	-8
带电网监视			
8条监视回路			
连接到一台电脑:			
NB2-Soft 分析和参数整定软件			
NB2-RS232 接口适配器			

自动控制器	NC3	-1	-2	-3	-8	-16
带电网监视						
无电网监视						
泵机组控制(仅带16条监视回路)						
带8条监视回路						
带16条监视回路						

连接到一台电脑:
NC3-Soft 分析和参数整定软件
<b>Modem 连接:</b>
适用于NC3的NC3-M 数据通讯适配器
COM-RS232-MOD-W1 Modem接线电缆
适用于DIN导轨安装的COM-MOD工业 modem
包括电话接线电缆

附加部件	DB1
适用于NB2和NC3的速度模块	



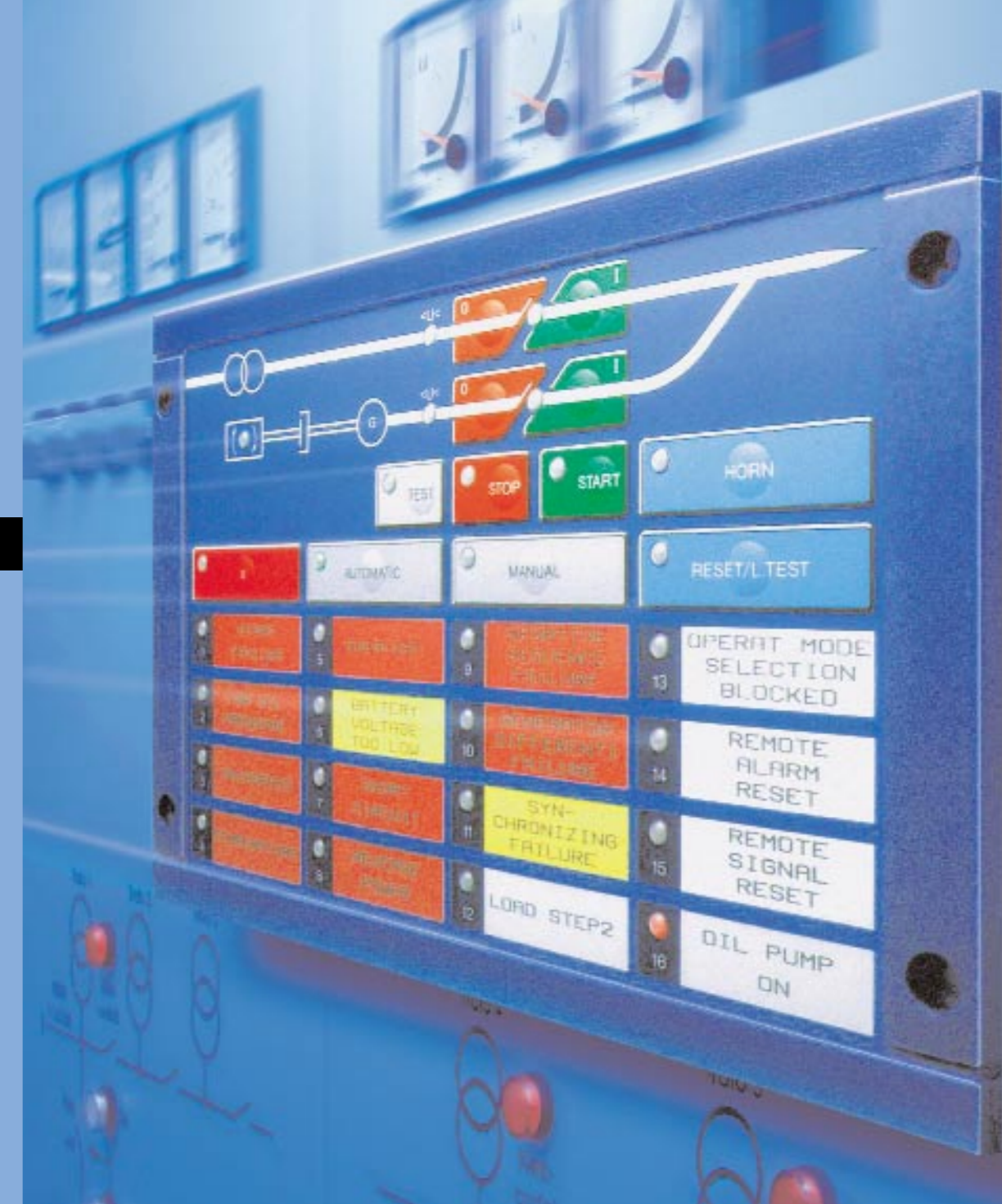
访问我们 ► [newage-avkseg.com](http://newage-avkseg.com)

Schaltanlagen-Elektronik-Geräte GmbH & Co. KG  
 电力保护部门  
 Krefelder Weg 47 · D - 47906 Kempen (Germany)  
 P.O. Box 10 07 55 · D - 47884 Kempen (Germany)

**互联网**  
 网址: <http://www.newage-avkseg.com>  
 文件查阅: <http://doc.newage-avkseg.com>

**销售队伍**  
 电话: +49 (0) 21 52 1 45 - 1 · 传真: +49 (0) 21 52 1 45 - 3 54  
 电子邮件: [electronics@newage-avkseg.com](mailto:electronics@newage-avkseg.com)

**服务**  
 电话: +49 (0) 21 52 1 45 - 2 37 · 传真: +49 (0) 21 52 1 45 - 4 55  
 电子邮件: [application@newage-avkseg.com](mailto:application@newage-avkseg.com)



### 功能系列 NB / NC

# 通用机组控制器

适用于电厂自动化的自动控制器



凭借我们紧凑、多功能的解决方案，您可轻松实现控制、监视和保护。



## 功能系列

SEG 功能系列装置包括用于电厂自动化的控制、保护和监视系统，以确保大量应用项目中的电力供应：例如医院、汽车工业，北极的石油平台、沙漠里的油田和大型公共建筑物。

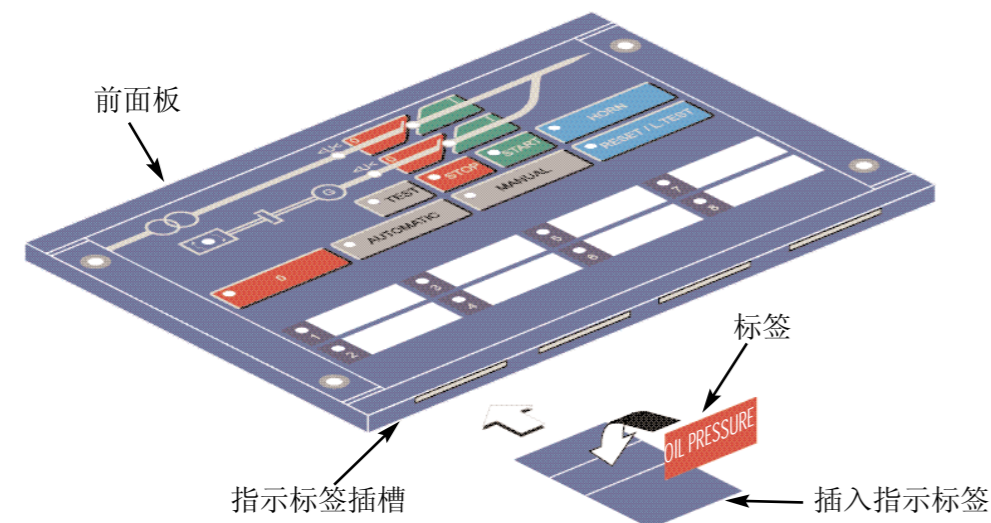
**我们的自动控制器—**  
小巧，经充分测试且用户界面良好。

燃气和柴油机组自动化控制器不仅仅是一个简单的启动/停止程序，它能同时执行许多额外的任务以保证安全可靠的运行，如：机组监视，发电机、电动机及航行驾驶设备的控制和保护，电网和发电机断路器开关的控制。

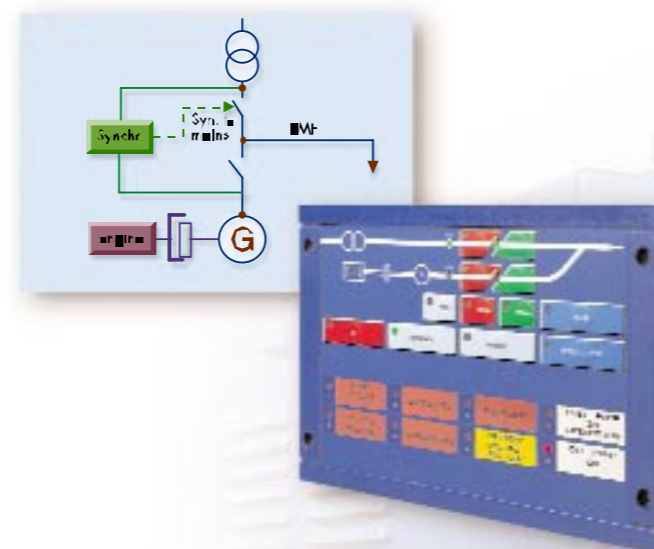
我们的保护装置能将模拟测量值和大量的输入输出值进行集中处理，从而使许多应用项目受益，如备用发电设备、自行起动机、主电站和电网并联运行电站。我们向您提供客户希望得到的：一个满足您所有具体要求并且带多功能软件的紧凑型硬件。此外，与通用的PLC系统相比，我们的自动控制器凭借其模块化的部件结构能提供一个更佳的成本收益比。另一个优势是用户无须学习或记录任何一个操作软件。

使用现代化的处理器和控制器技术，您就可与分析整定软件进行通讯。当然，我们所有的装置也都遵循国际标准和规则。

### 告警和信号指示器的简单信号



NC2装有8条监视回路，NC3则有8或16条监视回路，两种装置都带LED指示器和相关信息铭牌。5条NB2和13条NC3监视回路可通过输入终端进行远程控制；反之，两个型号中剩余的3条电路用作内部监视电路。这些监视电路能被转译到闭合或断开电路中工作。



### 自动控制器NB2-1

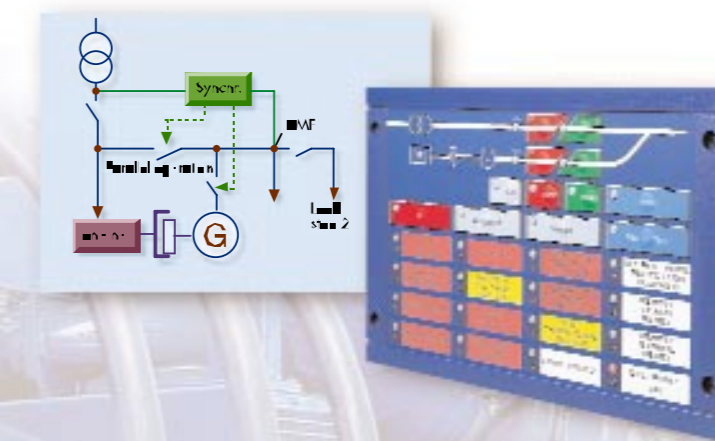
该控制器被看作是应急电力系统的一个安全基础。通过一个附加的同步单元，能保证在一次电网故障后不间断转回到电网运行。

NB2安装在一个嵌入式外壳内，它不仅提供电网和发电机监视功能，还能监测速度、发电机电压和电池电压。此控制器还具有包括8条告警电路在内的许多附加功能。



### 软件 NB2-soft, NC3-soft

凭借该分析和整定软件，NC3适合在不同的电网/发电机配置环境或特殊的系统要求中运行。

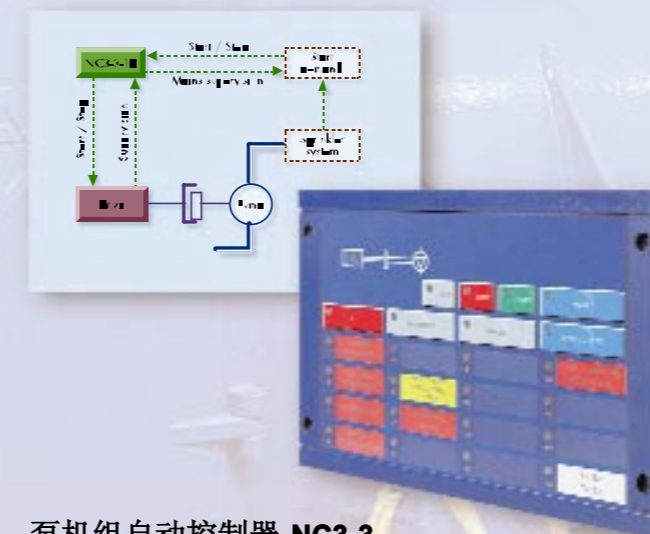


### 适用于备用电源和电网并联运行的自动控制器 NC3-1

除具有备用电源功能外，此装置也适合于电网并联运行，这是继NB2装置后一个更为先进的产品。NC3控制器安装了控制同步程序的标准软件，（重叠操作），一个选择特殊功能的矩阵，一个用于运行和告警输出简单配置的继电器矩阵。除可配置的输出继电器矩阵外，它还带三个公用输出继电器。

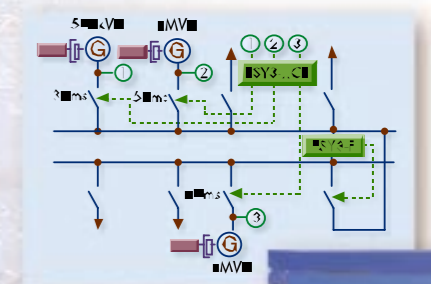
以下功能的远程控制也已标准化：启动、锁定/操作模式选择、告警复位、信号复位、喷淋操作。NC3-1和NC3-2单元由一个两步负载控制来连接一个负载。

自动控制器NC3-1和NC3-2允许8或16个数字输入。



### 泵机组自动控制器 NC3-3

NC3-3装置特别为泵机组的控制设计。它可监视电网，此外还有两个自动的启动功能，可选择因电网故障，或通过一个外部启动命令动作。



### 自动控制器NC3-2 作为机组控制器

对所有无需电网监视和电网断路器控制的应用项目，我们向您推荐此产品，它适用于单机组或并联的多台机组的设备运行。



位于德国Kempen的SEG电力保护业务部，是跨国集团NEWAGE AVK SEG的成员之一。我们开发、制造及销售高品质的保护和控制装置。无论您需要的是标准化产品，或是特殊的解决方案—我们都能为您提供世界一流的方案。